



① Do biblioteki szkolnej kupiono 12 słowników ortograficznych i 8 tablic matematycznych za łączną kwotę 444 zł. Jeśli cena za 1 sztukę tablic matematycznych wynosiła 27 zł, to jaka była cena słownika ortograficznego?

② Porozy przedstaw ze pomocą ułamka zwykłego, wylicz całości:

a) $13:3$

c) $30:11$

b) $25:7$

d) $43:8$

③ Zamień na ułamki niewłaścive:

a) $2\frac{4}{8} =$

b) $8\frac{2}{5} =$

c) $12\frac{1}{6} =$



④ Oblicz:

a) $5\frac{3}{6} + 3\frac{1}{12} =$

e) $15 \cdot \frac{4}{5} =$

b) $1\frac{6}{21} + 8\frac{2}{7} =$

f) $4\frac{4}{7} \cdot 3 =$

c) $9\frac{2}{15} - 4\frac{19}{60} =$

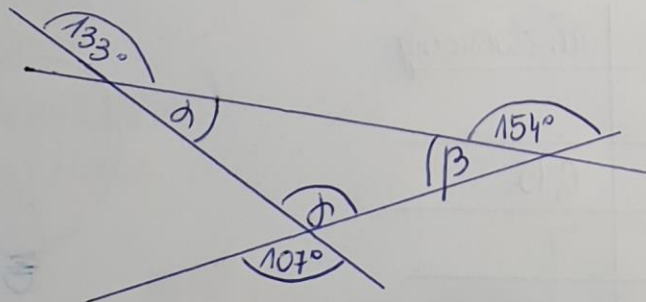
g) $\frac{3}{7} : 2 =$

d) $10 - 3\frac{1}{7} =$

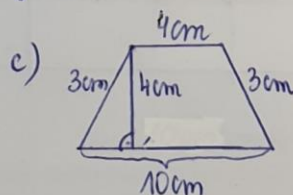
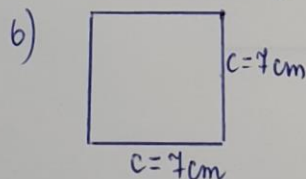
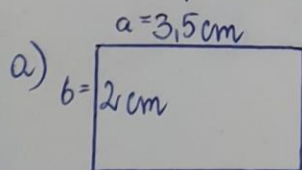
h) $\frac{8}{15} : 3\frac{2}{5} =$



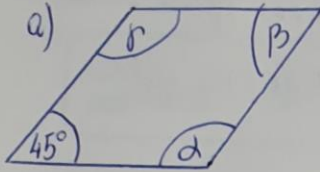
⑤ Podaj miary kątów α, β, γ :



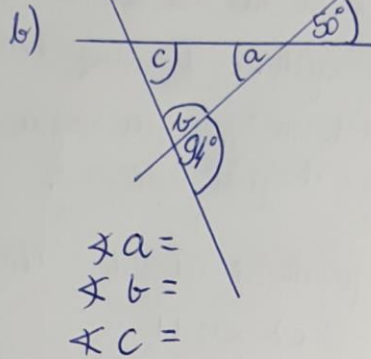
⑥ Oblicz pola i obwody narysowanych figur:



4) Oblicz miary kątów:



$\sphericalangle \alpha =$
 $\sphericalangle \beta =$
 $\sphericalangle \gamma =$



$\sphericalangle a =$
 $\sphericalangle b =$
 $\sphericalangle c =$

JO MATH

8) Oblicz:

a) $10,6 - 2,2 =$

b) $13,4 - 9,23 =$

c) $126,87 + 5,21 + 4,3 =$

d) $5,081 \cdot 3 =$

e) $11,5 \cdot 1,2 =$

f) $2,1 \cdot 100 =$

g) $1,21 : 0,11 =$

h) $75 : 2,5 =$

i) $0,03 : 10 =$

9) Za 6 kg jabłek zapłacono 11,94 zł. Ile kosztuje 1 kg tych jabłek?

10) Na mapie w skali 1:50000 rzeka ma dł. 4,3 cm. Ile kilometrów ma długość rzeki w rzeczywistości?

11) Uzupełnij tabelę:

%	uł. zwykły	uł. dziesiętny
5%		
		0,15
	$\frac{3}{4}$	
110%		
	$\frac{1}{5}$	
		0,04

