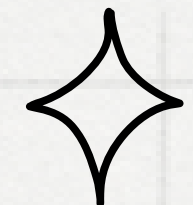
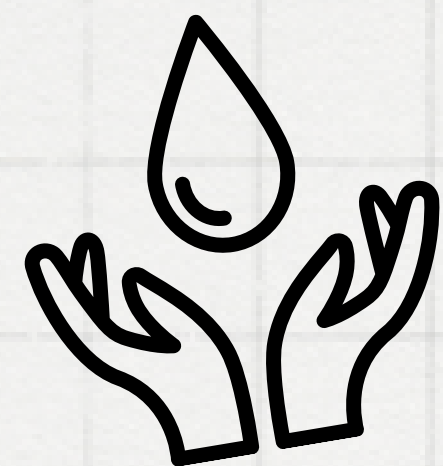
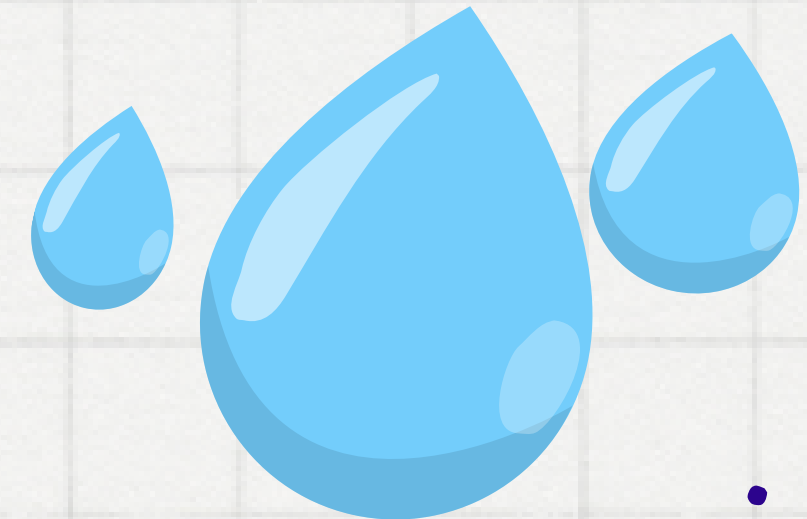
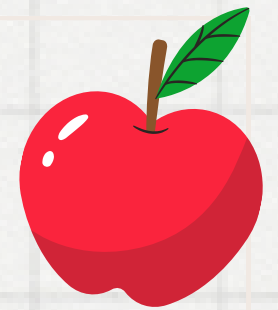


Wirtualna woda



Woda, która płynie w naszych kranach nie jest jedyną zużywaną przez nas.



Wszystkie przedmioty codziennego użytku, ubrania, a także jedzenie, również potrzebują wody w procesie produkcji.

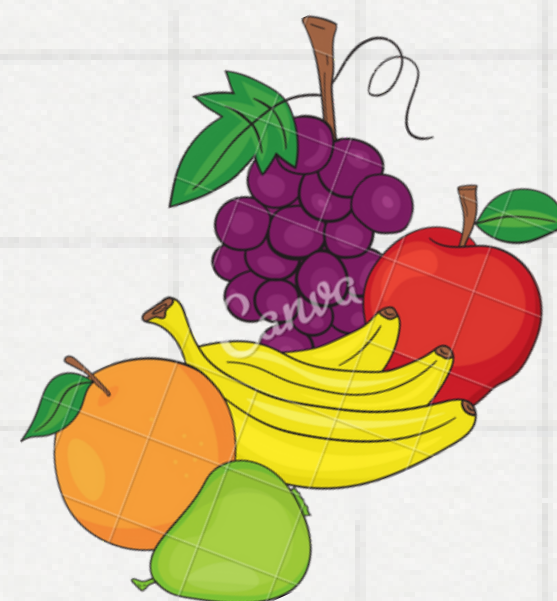
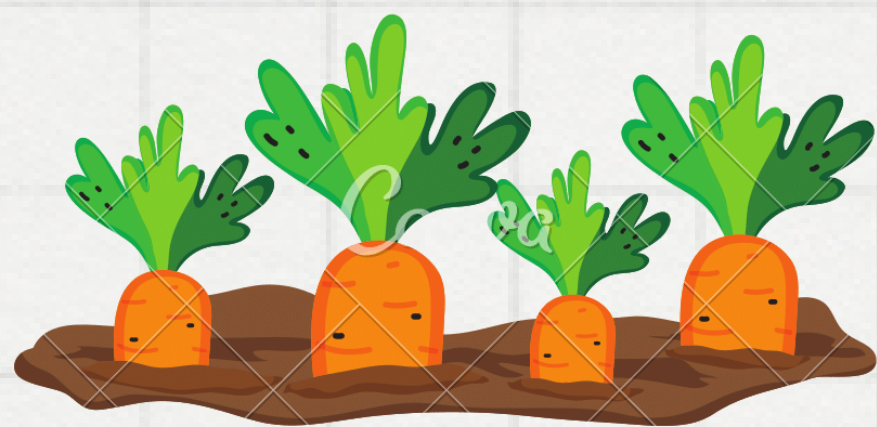




A więc, wodę, która została użyta do produkcji danej rzeczy, nazywamy
wirtualną wodą.



Aby wyprodukować owoce, warzywa, czy też mięso, na każdym etapie produkcji potrzebna jest woda. Produkcja mięsa wymaga o wiele większej jej ilości, niż produkcja np. warzyw. Stąd też dieta roślinna jest promowana jako bardziej zrównowazona, a zarazem z mniejszym wpływem na środowisko i zużycie wody.



Litry wody potrzebne do produkcji 1 kg danego produktu:

Czekolada - 17196	Masło - 5553	Ryż - 2497	Banany - 790
Wołowina - 15415	Mięso kurczaka - 4325	Makaron suchy - 1849	Ziemniaki - 287
Baranina - 10412	Ser - 3178	Chleb - 1608	Kapusta - 237
Wieprzowina - 5988	Oliwki - 3015	Jabłko - 822	Pomidory - 214

- Wszystko co robimy na co dzień, w sposób bardziej
- lub mniej bezpośredni, wymaga zużycia wody.

Czy wiesz, że...

każda kartka papieru to 10 litrów wody,
każde skorzystanie z Internetu to woda potrzebna do
produkcji sprzętu elektronicznego, a także chłodzenia
serwerów i wytwarzania prądu.





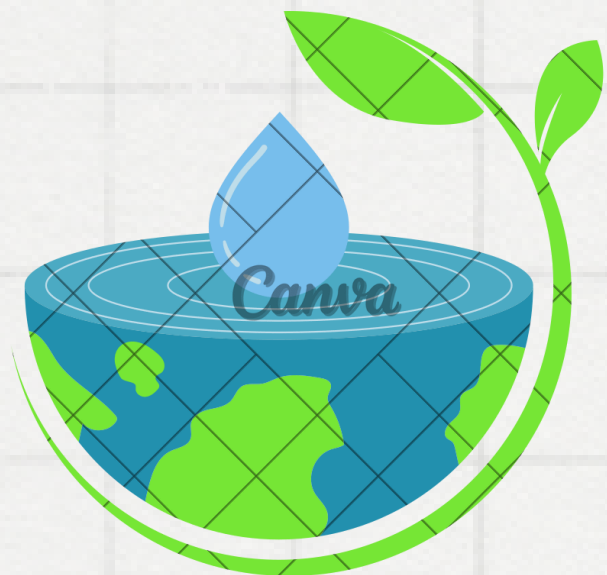
Woda jest niezbędnym elementem udanych strategii łagodzenia kryzysu klimatycznego. Zmiana praktyk gospodarki wodnej zmniejszy ryzyko katastrof naturalnych. Ważne jest zatem, by ją oszczędzać.



Co możemy zrobić z nasilającym się kryzysem wodnym?

Pamiętaj:

- Sprawdzaj gdzie i w jakich okolicznościach zostały wyprodukowane rzeczy, które kupujesz,
- Wybieraj jedzenie, ubrania i transport, które zużywają mniej wody,
- Głosuj i podpisuj petycje.





Dziękuję za uwagę.



Piotr Zielonka

