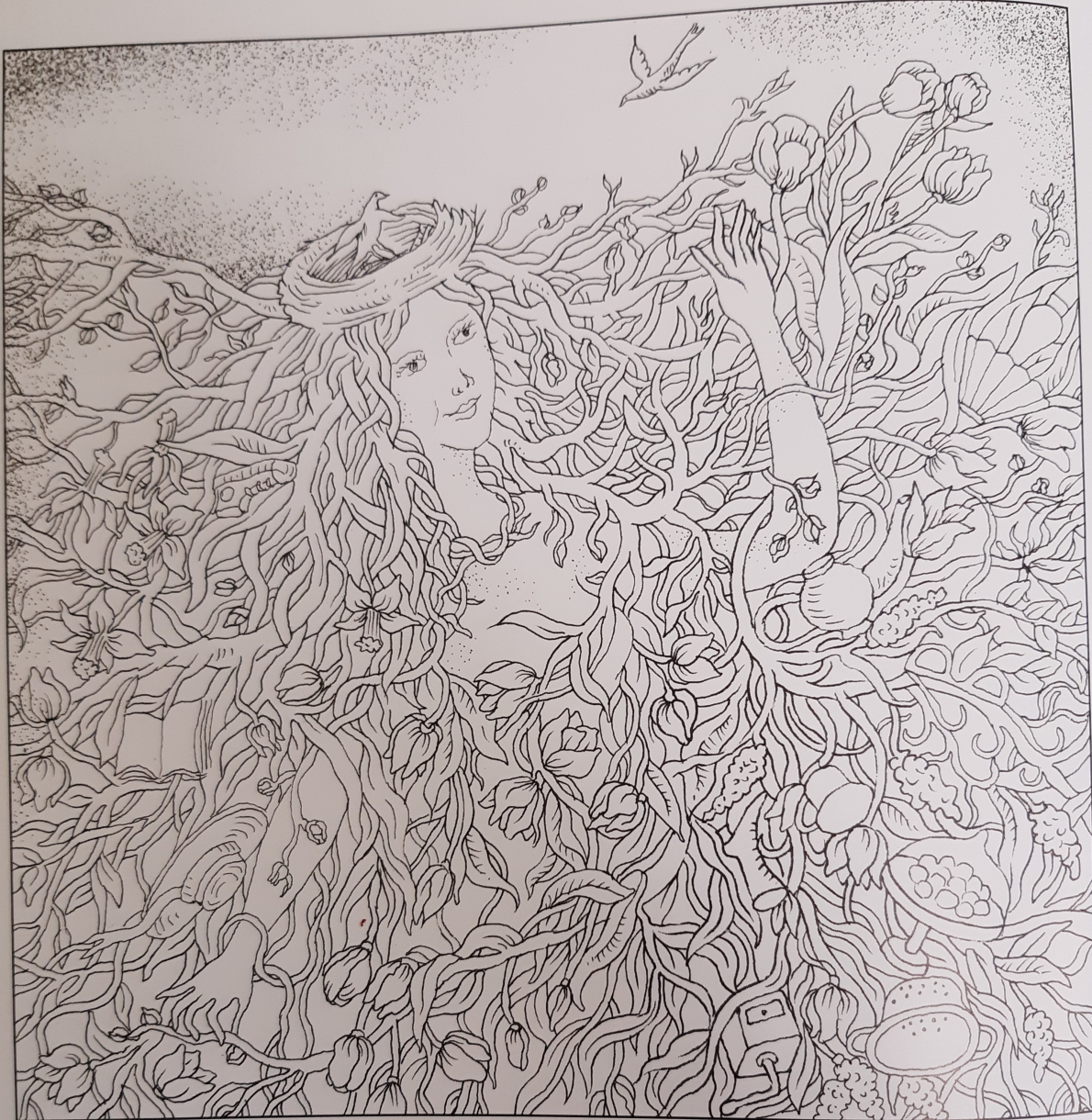


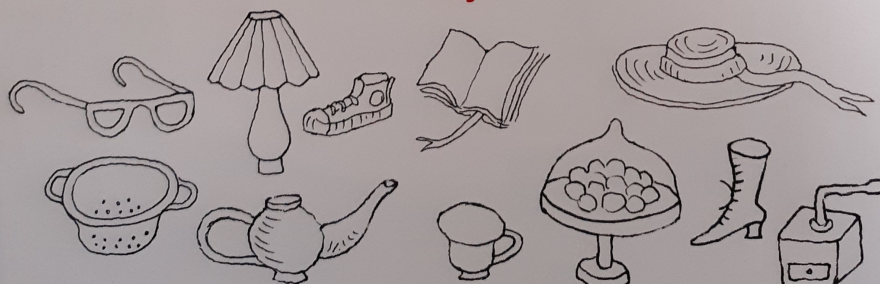
Drogi Dzieci, dziś proponuję Wam karty zabawy o tematyce wiosennej. Będziecie mogli się pośmiać oraz poćwiczyć spostrzegawczość. Zapraszam do zabawy!

W ptasiej krainie



Narysowała Magdalena Wosik

Znajdź:



Rafał Witek

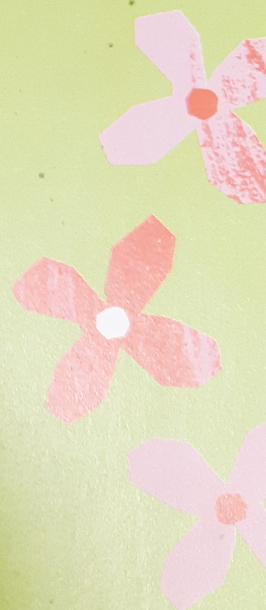
Ptasia szajka

Bocian i skowronek,
czapla, jerzyk, czajka...
Oto klan wędrowców,
czyli ptasia szajka.

Pierwszy straszy żaby,
drugi głośno śpiewa,
trzeci brodzi w wodzie,
czwarty woli drzewa.

Piąty się przyczaja
w polu lub na łące.
Szósty, siódmy, ósmy...
Ich są tam tysiące!

Ledwie się zjawiają,
niosą z sobą wiosnę.
Też chcę być w tej szajce,
kiedy już dorosnę!





Lecą dwie jaskółki i jedna mówi do drugiej:
 - Będzie padał deszcz!
 - Skąd wiesz? - pyta druga.
 - Bo ludzie na nas patrzą.

Przychodzi dzięcioł do lekarza:
 - Ma pan może coś na ból głowy?

Leci sobie wrona i zaczyna się przyglądać swoim skrzydłom. Patrzy - prawe czarne, lewe czarne - i zadowolona mówi do siebie:
 - Wyglądam jak Batman!



Wróbel spotyka wronę i pyta:
 - Co ty jesteś za ptak?
 - Ja jestem wrona, a ty?
 - Ja jestem orzeł, tylko ostatnio trochę chorowałem.



- Mamo, jak będę duży, to urosną mi wąsy i broda.
 - Tak, synku.
 - Na pewno?
 - Tak, dlaczego pytasz?
 - Bo wtedy nie będę musiał myć całej buzi.

UŚMIECH NUMERU



Idą sobie dwa pingwiny przez pustynię. Jeden mówi do drugiego:
 - Ależ tu musiało być ślisko...
 - Skąd ten pomysł?
 - No bo tak grubo piaskiem posypali...

LUCYNKA



Narysował Maciej Trzepałka

Lecimyyyyyy!

Wpisz w okienka brakujące w zdaniach słowa i odczytaj rozwiązanie.

- 1) orła przypominają kształtem haczyki.
- 2) Ulubioną zabawką papug jest
- 3) Pierwiosnek buduje w kształcie pieca.
- 4) łabędzia ma szare upierzenie.
- 5) Kormoran ma haczykowany
- 6) gila jest jaskrawoczerwona.
- 7) jajka przepiórki jest w brązowe plamki.
- 8) dudka ozdobiona jest czubem.
- 9) to niestrawione resztki pokarmu sowy.
- 10) Kogut ma czerwony
- 11) Pawi ... ozdobiony jest kolorowymi kręgami.
- 12) Odgłos bociana to...
- 13) ... flaminga jest wyjątkowo długa.

